

利用するには？

高知厚生病院受付、又は相談室にお声かけ下さい。お電話でも結構です。見学も出来ますので、お気軽にお問合わせ下さい。

どんな人が利用できるの？

介護保険で、要支援1・2・要介護1～5と認定を受けている方です。

送迎は？

各ご家庭に車で送迎します。お身体の状態に合わせて（車イス等）対応させていただきます。

いつ利用できるの？

毎週月曜日～土曜日の午前8時30分～午後5時30分までです。
※日曜日・祝日及び12/31～1/3はお休みです。

所在地

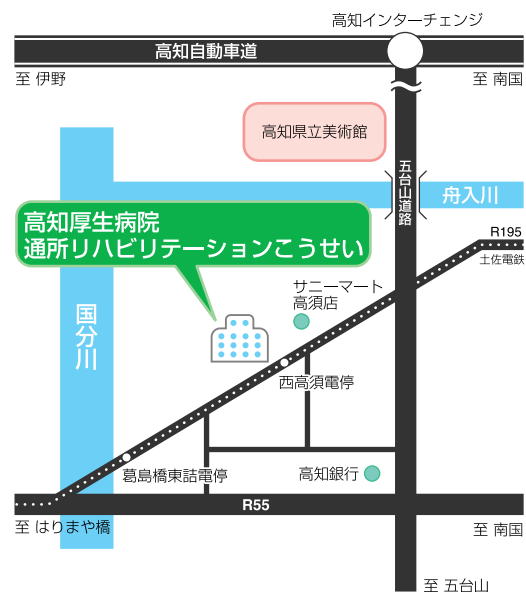
〒781-8121 高知市葛島1丁目9-50
Tel. (088) 882-6205

ご利用時間

午前 8:30 ～ 午後 5:30

休業日

日曜日・祝日と
12月31日～1月3日まで



通所リハビリテーション



こうせい



 高知厚生病院

 **ちょっとおしえて!!**

通所リハビリテーションとは？

家庭で介護の必要な方が、リハビリやレクリエーション・入浴等により、生活、心身の健康維持を図るための制度です。

どんなことをするの？

健康チェック、リハビリテーション、レクリエーション、趣味創作活動、食事、入浴等のサービスを提供いたします。

費用はどれ位かかるの？

介護保険で定められたサービス利用料の1割と食材費600円とおやつ代100円です。

5Fフロアのご案内

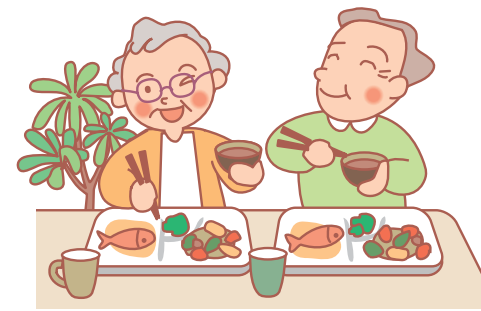


お願い

- ・送迎サービスに関しては、送迎人数等の関係や交通事情等から指定時間に変動があるかと思いますがご了承下さい。
- ・持ち物には、必ずお名前をお願いします。
- ・会話に支障があり、コミュニケーションが十分取れない方や、体調面で特に伝達事項がある方のご家族は連絡帳をご利用下さい。

※ご利用者、ご家族の方の生活上の様々なことについての相談もお受けしております。お気軽にお声をおかけ下さい。

12:00～
昼食



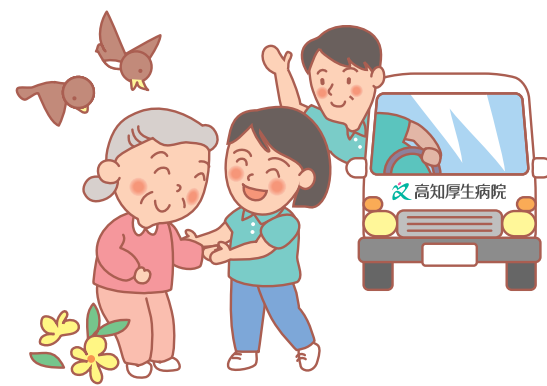
14:00～
体操・リハビリ・レクリエーション など



16:00～
送迎車によるお送り



9:00～10:00
送迎車によるお迎え



9:30～
健康チェック
リハビリ・入浴
趣味創作活動 など



通所リハビリ室



和室



大浴室



特殊浴室